

# INFORME AGENDA

## NOTICIEROS DE TV

**Mayo/2007**



**Presidencia de la Nación**

**COMFER**

**Comité Federal de Radiodifusión**

# INFORME AGENDA

## Noticieros de TV

### COMFER

*Comité Federal de Radiodifusión*

**Lic. Julio Donato Bárbaro**

Interventor

**Lic. Sergio Fernández Novoa**

Coordinador General

**Sr. Mario López**

Director Nacional de Supervisión y Evaluación

**Dr. Claudio De Cousandier**



Presidencia de la Nación  
**COMFER**  
Comité Federal de Radiodifusión

Director de Fiscalización y Evaluación



Presidencia de la Nación  
**COMFER**  
Comité Federal de Radiodifusión

## ¿QUÉ ES EL INFORME AGENDA?

Es una herramienta de investigación que permite medir la cobertura televisiva de sucesos noticiables locales y del exterior.

Es un *monitor* sistemático de la Agenda de las diferentes ediciones de los noticieros de Aire y Cable.

Es un estudio basado en datos empíricos que permite estimar estadísticamente la fijación de la Agenda temática y la estrategia de distribución de las informaciones que ejecutan los noticieros.

## FICHA METODOLÓGICA

- **Universo:** noticieros de televisión abierta y cable, primeras y segundas ediciones, y continuidades informativas. Por problemas técnicos no se han incluido los noticieros de Canal 7.
- **Unidad de análisis:** unidad informativa (noticia).
- **Técnica de recolección:** análisis de contenido cuantitativo sistemático de la información.
- **Características de la Muestra:** probabilística polietápica, estratificada por conglomerados (días de la semana y segmentos horarios) y aleatoria sistemática.
- **Tamaño de la muestra:** 1416 unidades informativas de noticieros de televisión abierta y cable.
- **Error estadístico:** +/- 2,33 % (2 sigmas de confianza = 95 %, para distribuciones de varianza máxima).
- **Período de medición:** Mayo de 2007.

**Diseño Conceptual**



Presidencia de la Nación  
**COMFER**  
Comité Federal de Radiodifusión

**Investigación:**

Lic. Gisela Girolami, Carolina Petrino y Lic. Lucila Smith.



Presidencia de la Nación  
**COMFER**  
Comité Federal de Radiodifusión

**COBERTURA**

	<b>EMISORA</b>	<b>PROGRAMA</b>
<b>TELEVISIÓN DE AIRE</b>	CANAL 13	El noticiero del 13
		Telenoche
	TELEFÉ	Telefé Noticias
		Telefé Noticias a las 19
	CANAL 9	Telenuvee Primera Edición
		Telenuvee Segunda Edición
	AMÉRICA	América Noticias Primera Edición
		América Noticias Segunda Edición
<b>TELEVISION DE CABLE</b>	CRÓNICA TV	Continuidad Informativa
	TODO NOTICIAS	Continuidad Informativa
	CANAL 26	Continuidad Informativa



## TEMAS Y SUBTEMAS DE AGENDA

CATEGORÍAS TEMÁTICAS	TEMÁTICAS	
<b>Política y Gobierno</b>	Política de seguridad	Política social
	Política y Gobierno: gobierno, Estado y oposición	Temas de DDHH
	Campañas electorales	Temas de Justicia
	Política económica	Conflictos sociales
<b>Inseguridad y Policiales</b>	Inseguridad Urbana	Policiales
	Tomas de rehenes	Crímenes sexuales
	Secuestros	Crímenes pasionales
	Robos y asesinatos	Otras informaciones policiales
<b>Información General</b>	Informaciones sobre temas de vida cotidiana	Temas de ciudadanía: minorías, aborto, ecología etc.
	Necrológicas, biográficas y efemérides	Turismo y actividades de tiempo libre
	Notas de color, tendencias y sucesos insólitos	Datos del tiempo y del tránsito
	Arte, cultura, educación, ciencia y técnica	Accidentes
	Juegos de azar	Catástrofes
<b>Deportes y Espectáculos</b>	Deportes nacionales e internacionales	Sociales y espectáculos nacionales e internacionales

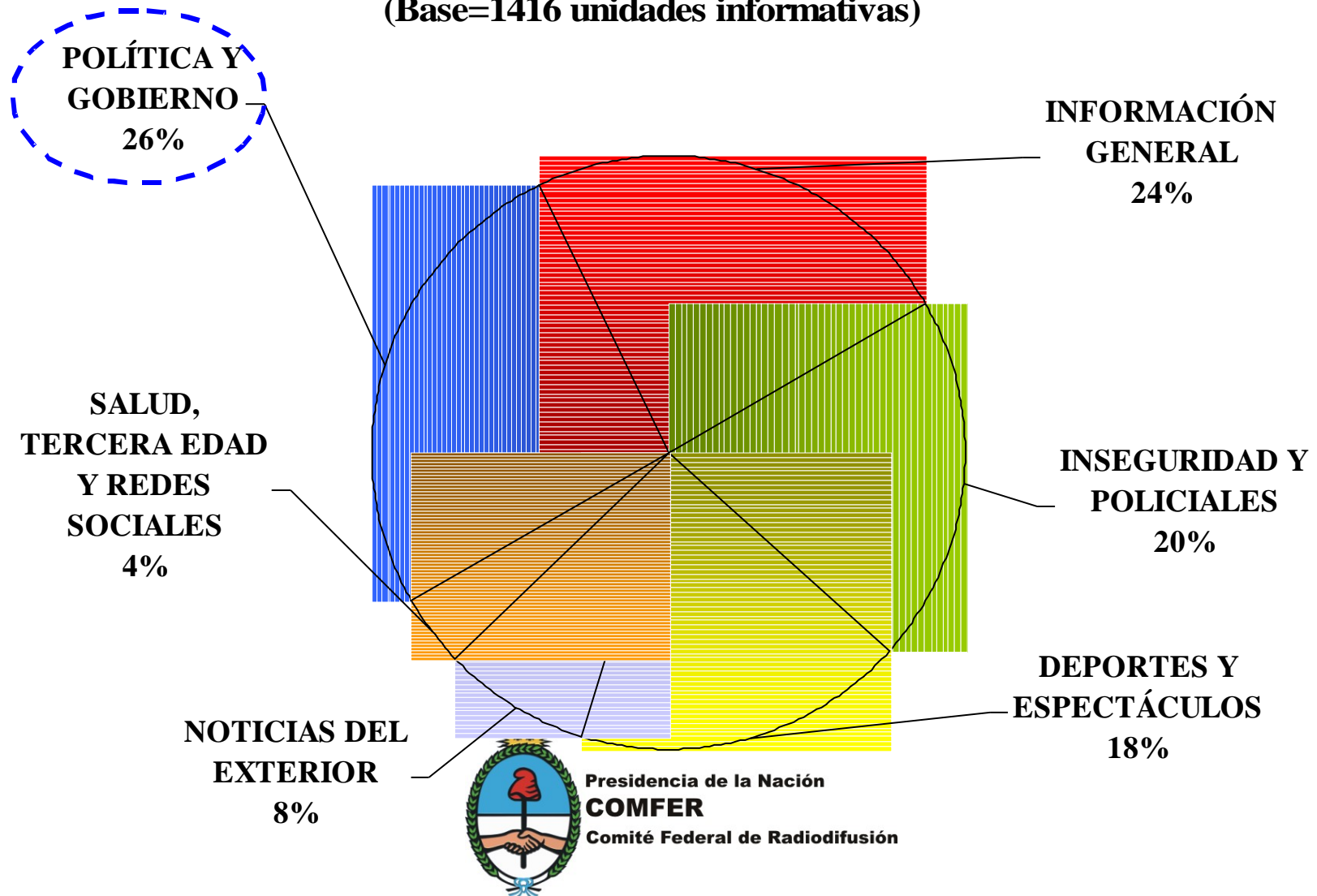


<b>Noticias del Exterior</b>	Medio oriente	América Latina
	EEUU y Europa	Otras noticias internacionales
<b>Salud, Tercera Edad y Redes Sociales</b>	Columnas de salud	Redes sociales
	Información sobre la tercera edad	Temas de pobreza y desnutrición

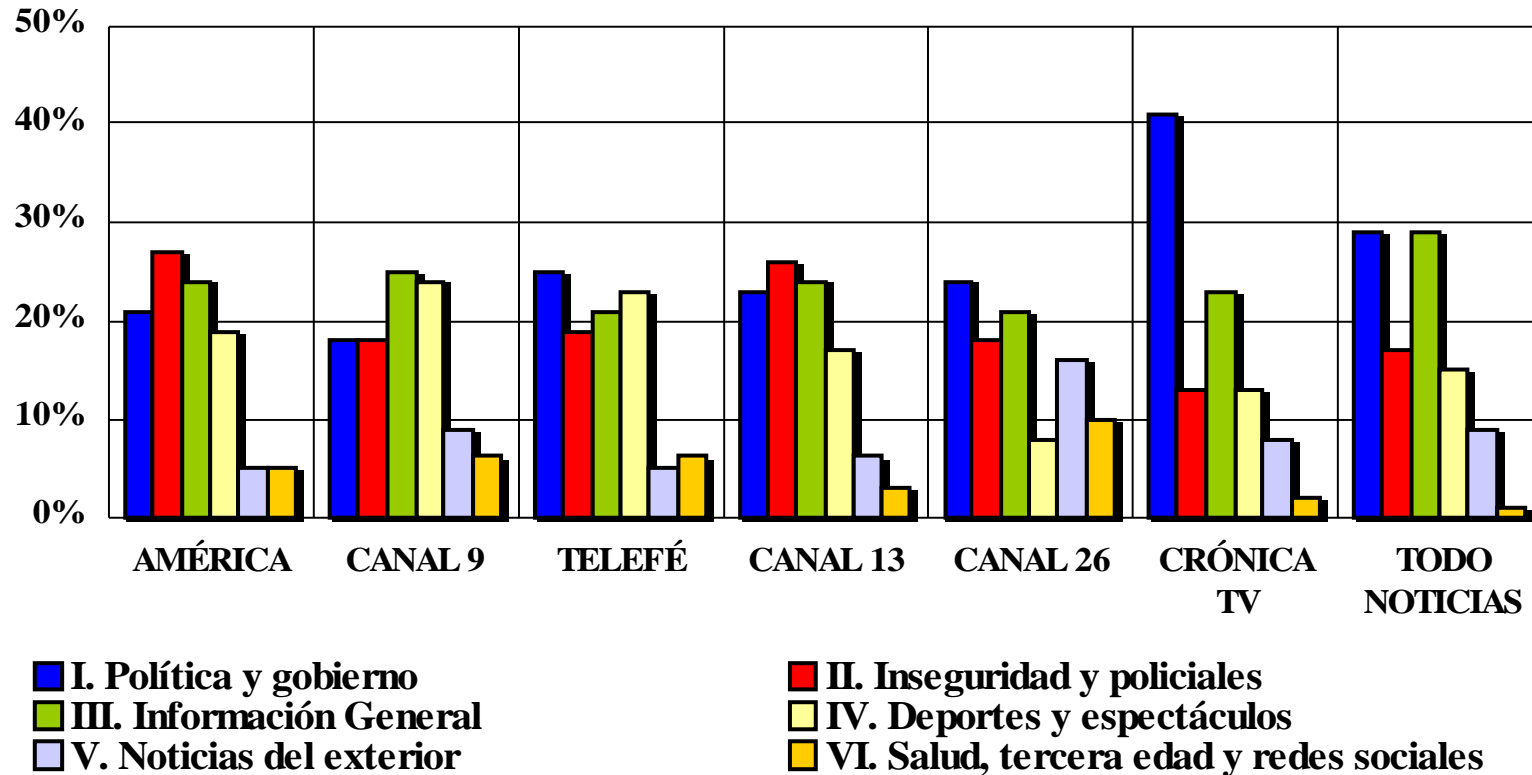


## AGENDA DE NOTICIEROS DE MAYO DE 2007

¿Cómo se distribuyeron los temas?  
(Base=1416 unidades informativas)



## AGENDA DE NOTICIEROS CATEGORÍAS TEMÁTICAS POR EMISORA

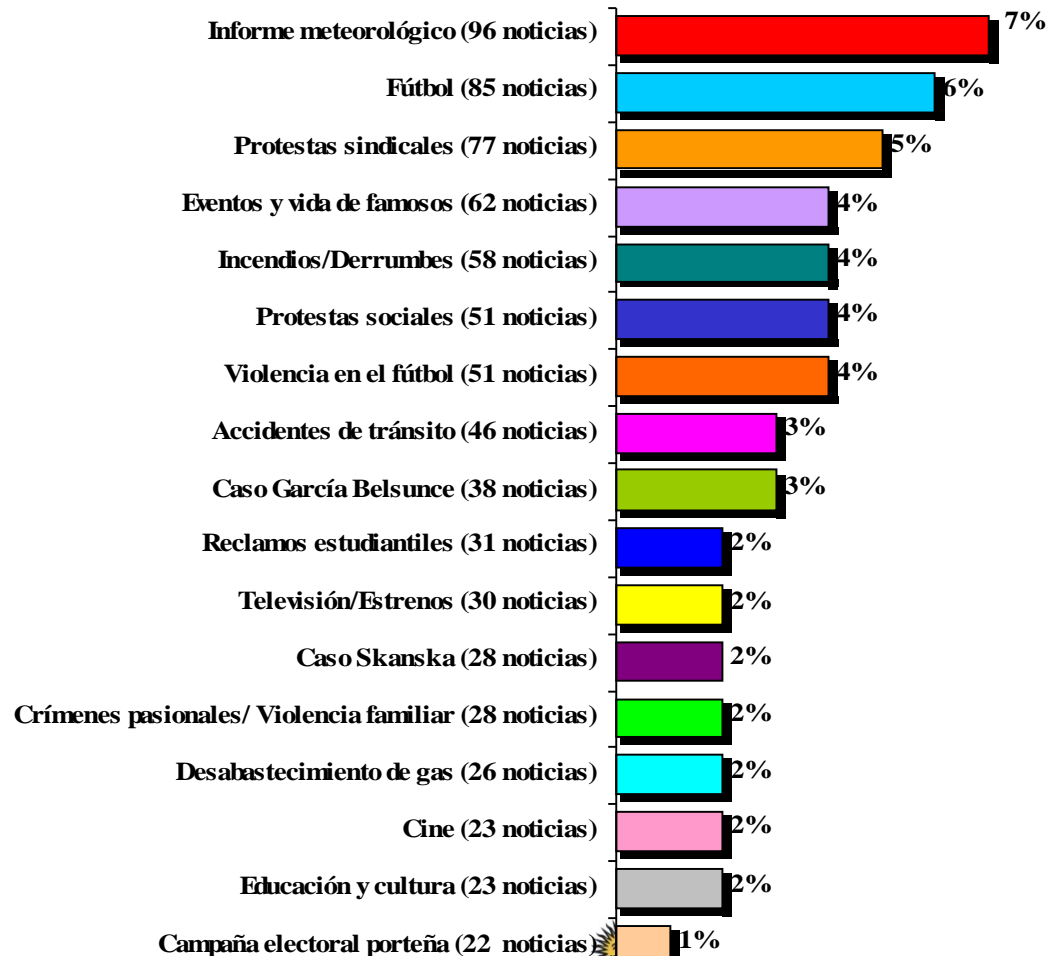


Las noticias sobre *Política y Gobierno* se ubican en primer lugar en los noticieros de *Telefé* y en las continuidades informativas de *Canal 26*, *Crónica TV* y *TN*. Por su parte, en los noticieros de *América* y *Canal 13* se destacan las informaciones sobre *Inseguridad y Policiales*.



**RANKING DE INFORMACIONES DE LA AGENDA DE MAYO/2007**  
**(Base=1416 unidades informativas)**

-Se consideran las 17 primeras noticias del Ranking. No suma 100-



Presidencia de la Nación  
**COMFER**  
 Comité Federal de Radiodifusión

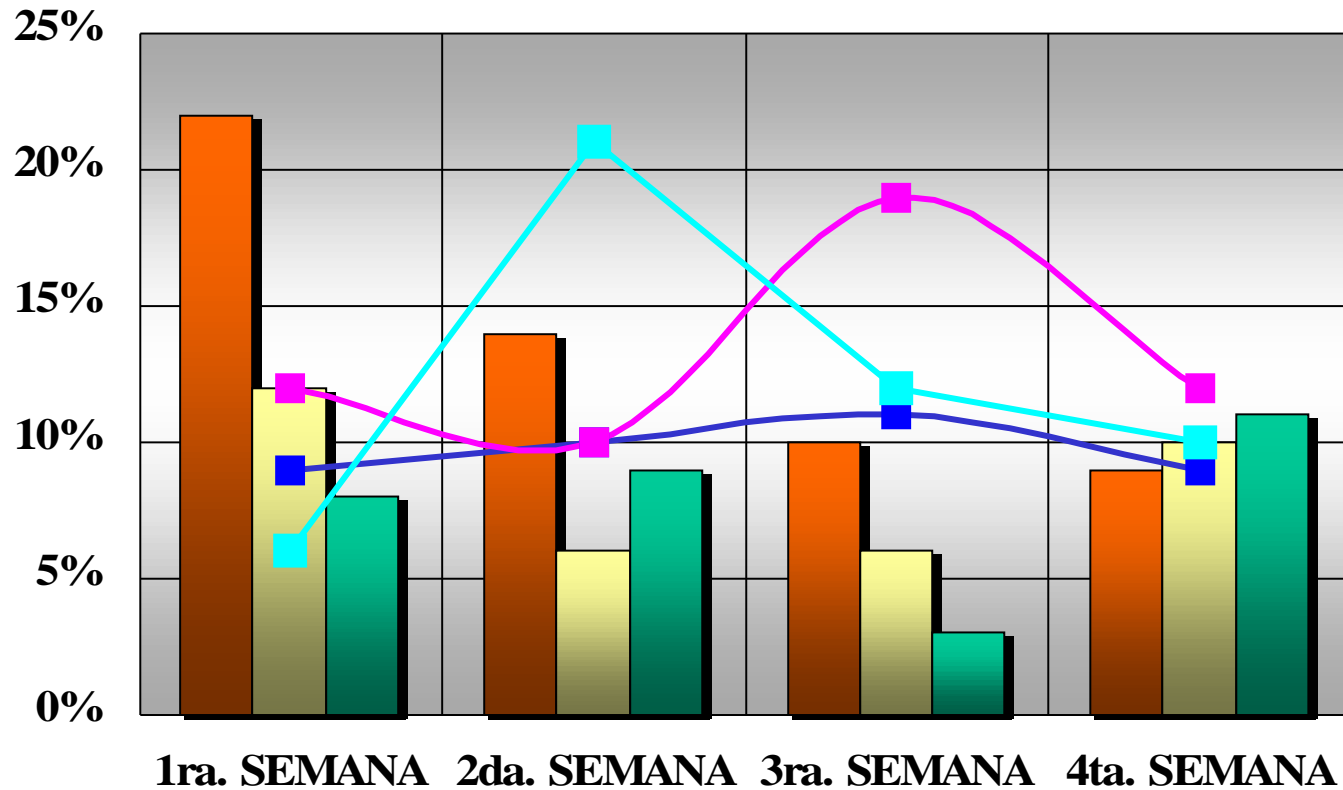


Presidencia de la Nación  
**COMFER**  
Comité Federal de Radiodifusión

# EVOLUCIÓN DE LOS 6 PRINCIPALES SUBTEMAS DE MAYO DE 2007

(% no suma 100)

Informe **Agenda** Mayo/ 2007



■ POLICIALES  
■ INTERNACIONALES  
■ INFORMACIÓN GENERAL

■ ACCIDENTES Y CATÁSTROFES  
■ ESPECTÁCULOS  
■ PROTESTA SOCIAL



Presidencia de la Nación  
**COMFER**  
 Comité Federal de Radiodifusión

## SUBCATEGORÍAS TEMÁTICAS POR EMISORA MAYO DE 2007

	AMÉRICA	CANAL 9	TELEFÉ	CANAL 13	CANAL 26	CRÓNICA TV	TN	TOTAL
Accidentes y Catástrofes	8.23%	10.94%	7.37%	7.19%	8.84%	9.11%	11.16%	8.83%
Campañas Electorales	1.75%	0.52%	2.16%	3.08%	2.04%	2.13%	3.05%	2.18%
Ciudadanía	0.59%	1.04%	1.30%	2.40%	2.72%	1.07%	0.51%	1.62%
Conflicto Social	8.81%	8.32%	12.98%	13.03%	<b>10.22%</b>	<b>16.59%</b>	<b>13.69%</b>	<b>12.14%</b>
Deportes	4.71%	7.30%	9.08%	7.88%	2.72%	9.13%	11.66%	8.00%
Derechos Humanos	0%	0%	0%	0.34%	0.68%	1.07%	0%	0.28%
Economía	5.29%	3.64%	3.03%	2.73%	3.40%	11.25%	3.56%	4.51%
Espectáculos	14.12%	<b>17.21%</b>	<b>14.29%</b>	9.59%	5.44%	4.29%	3.56%	9.95%
Exterior	4.71%	9.37%	5.19%	6.48%	<b>16.32%</b>	8.01%	8.63%	7.98%
Información General	<b>15.30%</b>	11.46%	12.12%	<b>13.72%</b>	9.54%	<b>12.84%</b>	<b>17.26%</b>	<b>13.26%</b>
Inseguridad	5.31%	5.21%	6.06%	9.93%	2.72%	7.47%	5.59%	6.57%
Justicia	0%	0%	0%	0%	0.68%	1.06%	0%	0.21%
Policiales	<b>21.75%</b>	<b>12.49%</b>	<b>13.43%</b>	<b>16.41%</b>	17%	5.87%	11.16%	<b>13.82%</b>
Política de Seguridad	0%	1.04%	2.17%	1.36%	2.72%	1.06%	1.53%	1.40%
Política Social	0.59%	0%	0.87%	0%	0%	0.53%	0.51%	0.33%
Política y Gobierno	4.13%	4.70%	3.89%	2.08%	4.76%	6.92%	6.60%	4.40%
Salud y Redes Sociales	4.71%	6.76%	6.06%	3.78%	10.20%	1.6%	1.53%	4.52%
	<b>100%</b>	<b>100%</b>	<b>100%</b>	<b>100%</b>	<b>100%</b>	<b>100%</b>	<b>100 %</b>	<b>100%</b>

Bas

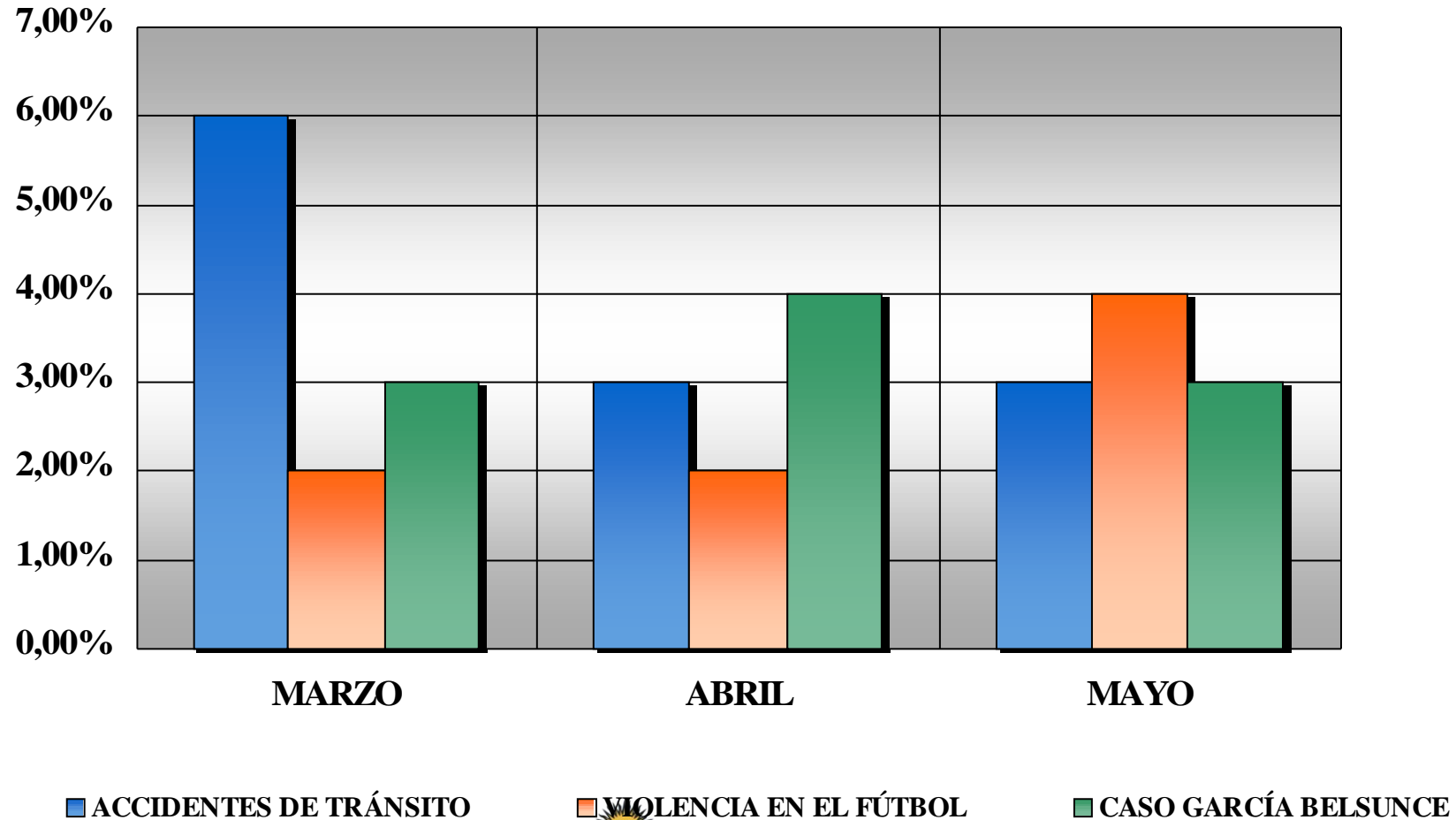


Presidencia de la Nación  
**COMFER**  
Comité Federal de Radiodifusión



Presidencia de la Nación  
**COMFER**  
Comité Federal de Radiodifusión

### COMPARATIVO MARZO- ABRIL-MAYO DE 2007 EVOLUCIÓN DE TRES NOTICIAS



# Agenda de Política y Gobierno

## Mayo/2007

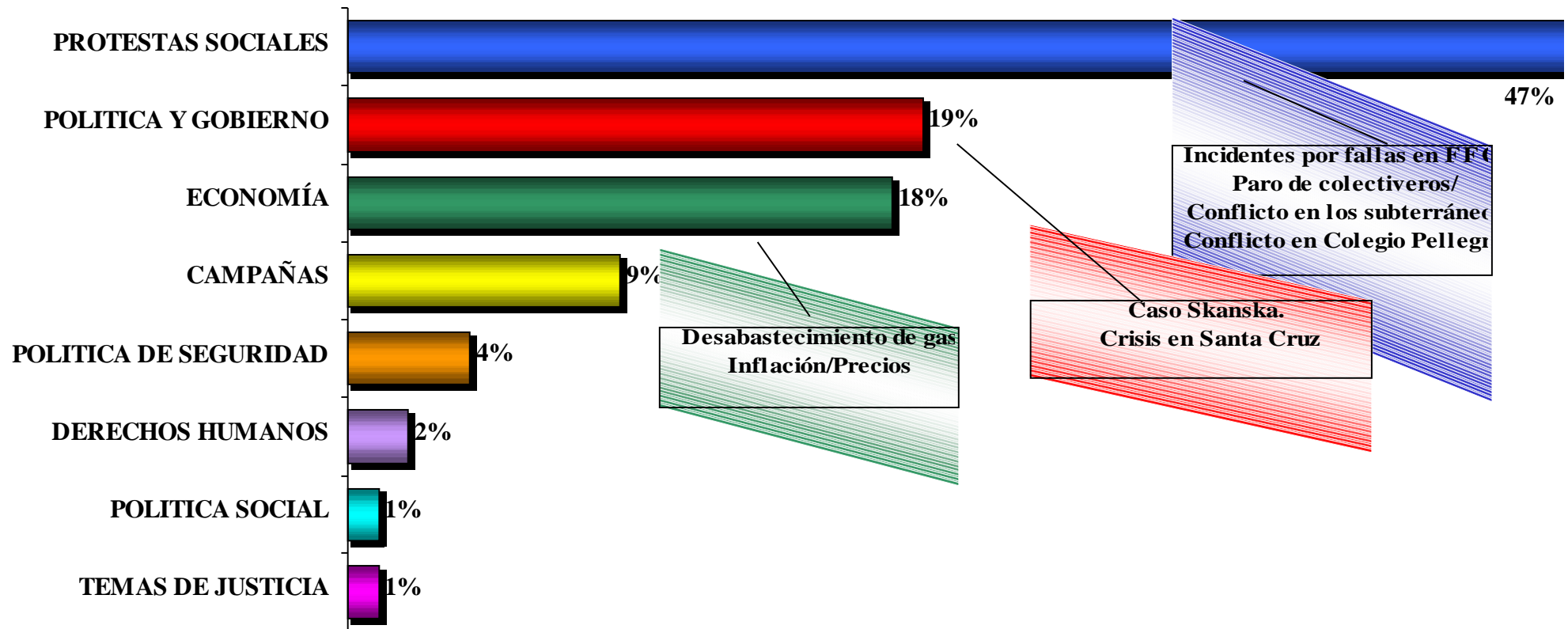


Presidencia de la Nación  
**COMFER**  
Comité Federal de Radiodifusión

Conflicto en la UBA,  
paro docente en la provincia  
de Buenos Aires y otras  
noticias de protesta gremial

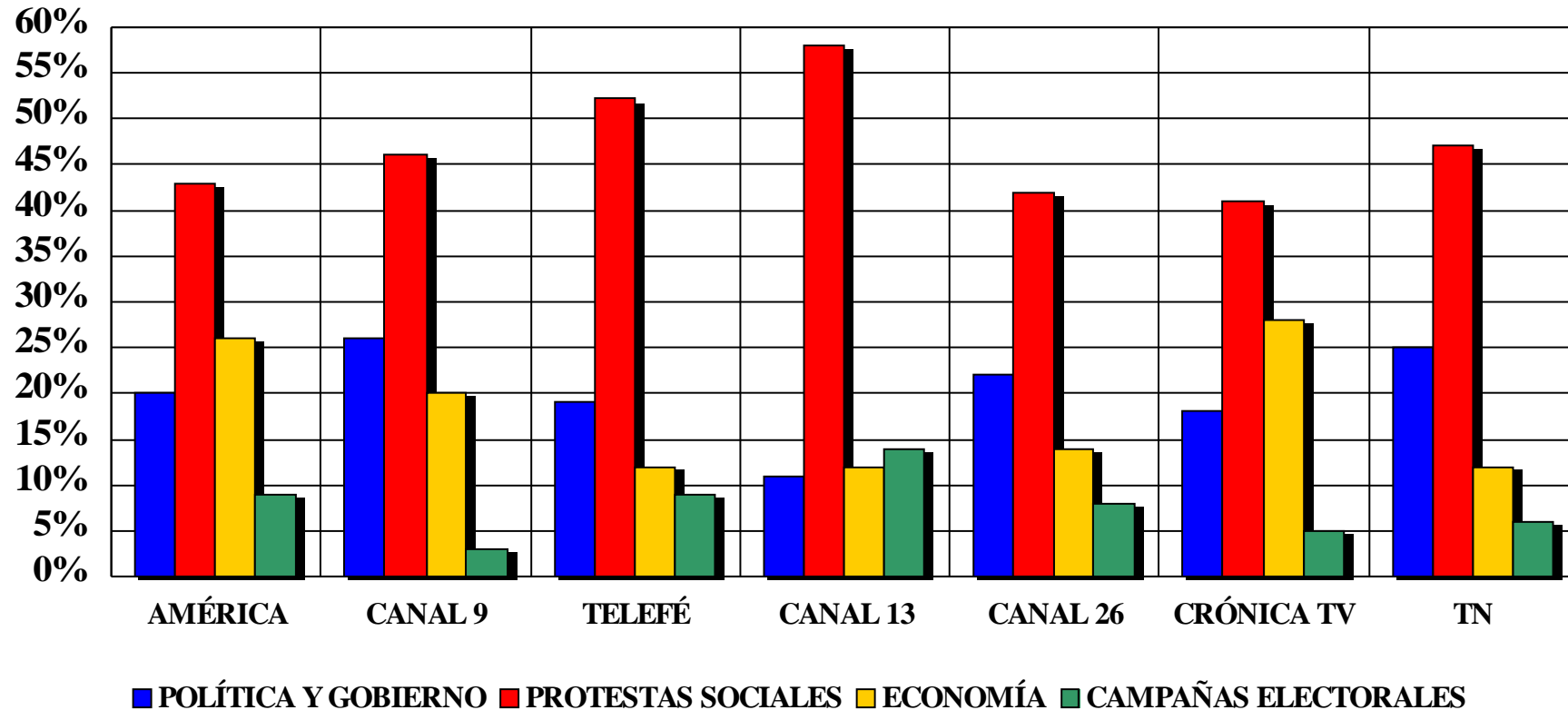
## AGENDA DE POLÍTICA Y GOBIERNO

(Base=363 unidades informativas -26% de las noticias s/Gráfico de página 5)



## PRINCIPALES SUBTEMAS DE LA AGENDA DE POLÍTICA Y GOBIERNO POR EMISORA

(Base=363 unidades informativas - 26% de las noticias s/Gráfico de página 5- %no suma 100)



Presidencia de la Nación  
**COMFER**  
Comité Federal de Radiodifusión

# Agenda de Inseguridad y Policiales

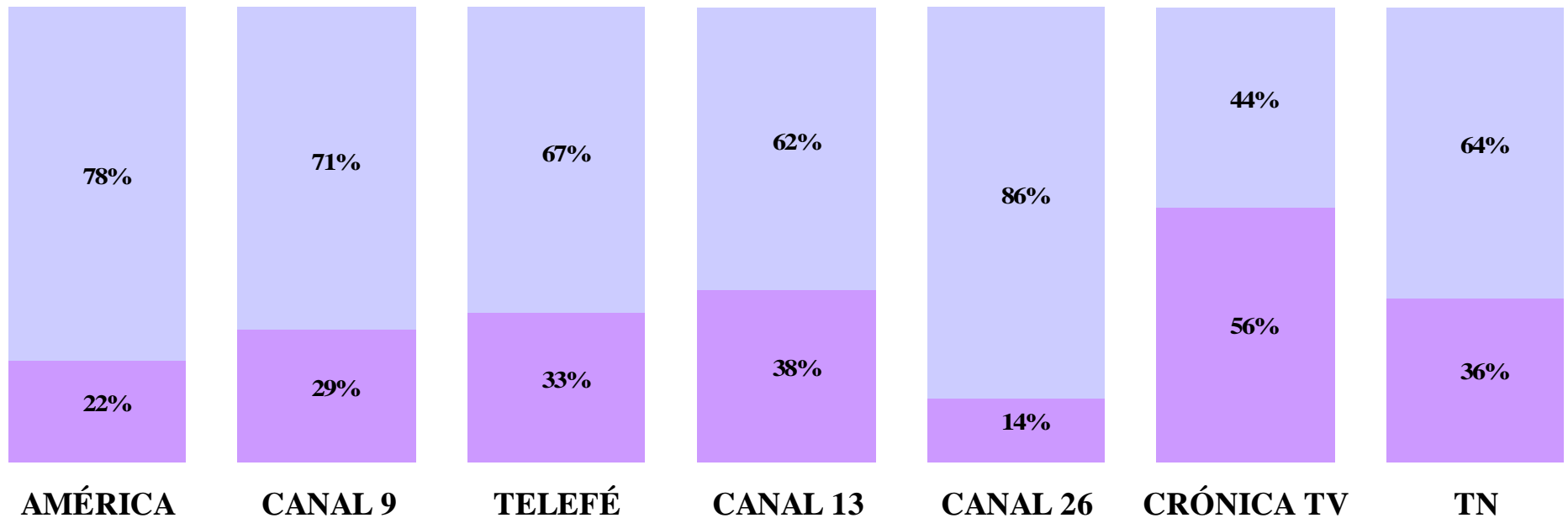
## Mayo/2007



Presidencia de la Nación  
**COMFER**  
Comité Federal de Radiodifusión

## DISTRIBUCIÓN DE NOTICIAS DE AGENDA DE INSEGURIDAD Y POLICIALES

(Base=289 unidades informativas -  
20% del total de noticias s/Gráfico de página 5)



■ NOTICIAS POLICIALES (Crímenes pasionales, violaciones, desapariciones, etc.)

■ INSEGURIDAD (Secuestros, robos, asaltos, etc.)



Presidencia de la Nación  
**COMFER**  
Comité Federal de Radiodifusión

## DISTRIBUCIÓN DE NOTICIAS DE INSEGURIDAD Y POLICIALES POR EMISORA

(Base= 289 unidades informativas – 20 % del total de noticias s/Gráfico de página 5)

INSEGURIDAD Y POLICIALES	AMÉRICA	CANAL 9	TELEFÉ	CANAL 13	CRÓNICA TV	CANAL 26	TN
Violencia en el fútbol	13.04%	<b>20.59%</b>	<b>22.22%</b>	15.58%	8%	<b>20.69%</b>	<b>24.24%</b>
Otros Robos contra la propiedad	4.35%	<b>20.59%</b>	<b>6.67%</b>	<b>20.78%</b>	<b>24%</b>	0%	<b>24.24%</b>
Caso García Belsunce	6.52%	5.88%	20%	<b>20.78%</b>	0%	<b>13.79%</b>	12.12%
Crímenes pasionales/ Violencia familiar	<b>15.22%</b>	8.82%	<b>6.67%</b>	7.79%	<b>12%</b>	10.34%	9.09%
Narcotráfico/ Contrabando	<b>15.22%</b>	8.82%	2.22%	0%	0%	0%	9.09%
Causas/ Fallos judiciales sobre casos policiales	2.17%	8.82%	4.44%	1.3%	0%	10.34%	9.09%
Caso Nora Dalmasso	8.7%	8.82%	4.44%	2.6%	0%	3.45%	0%
Robos a edificios/ Casas	2.17%	0%	<b>6.67%</b>	3.9%	8%	3.45%	0%
Otros secuestros	2.17%	0%	4.44%	2.6%	<b>12%</b>	3.45%	3.03%
Toma de rehenes	2.17%	2.94%	4.44%	2.6%	4%	3.45%	3.03%
Picadas trágicas	0%	5.88%	0%	2.6%	4%	6.9%	0%
Otras noticias policiales	2.17%	0%	4.44%	1.3%	8%	3.45%	0%
Policiales en el ámbito escolar/ Acoso escolar/ Niños armados	2.17%	0%	0%	2.6%	8%	3.45%	0%
Corrupción de menores/ Abusos sexuales/ Violaciones	2.17%	0%	0%	2.6%	4%	6.9%	0%
Estafas/ Terrorismo informático/ Grandes desfalcos				1.3%	0%	0%	0%



Asesinatos relacionados con la problemática de la inseguridad	2.17%	0%	0%	1.3%	4%	0%	3.03%
Causas / Fallos judiciales sobre causas de inseguridad	0%	2.94%	2.22%	2.6%	0%	0%	0%
Motines/ Fugas de presos	4.35%	0%	2.22%	1.3%	0%	0%	0%
Asesinatos de policías	2.17%	0%	0%	1.3%	4%	0%	0%
Desapariciones de personas	0%	0%	0%	2.6%	0%	3.45%	0%
Vandalismo/ Incidentes en Espacios Públicos	4.35%	0%	2.22%	0%	0%	0%	0%
Prostitución	2.17%	0%	0%	1.3%	0%	0%	0%
Otras noticias sobre la inseguridad	0%	2.94%	0%	0%	0%	3.45%	0%
Secuestros express	2.17%	0%	2.22%	0%	0%	0%	0%
Tiroteos/ Enfrentamientos con la policía	0%	0%	0%	1.3%	0%	0%	0%
Robos a bancos	0%	0%	2.22%	0%	0%	0%	0%
Mala praxis	0%	0%	0%	0%	0%	3.45%	0%
Justicia por mano propia	0%	0%	2.22%	0%	0%	0%	0%
Gatillo Fácil/ Torturas/ Abuso policial	0%	0%	0%	0%	0%	0%	3.03%
	100%	100%	100%	100%	100%	100%	100%

